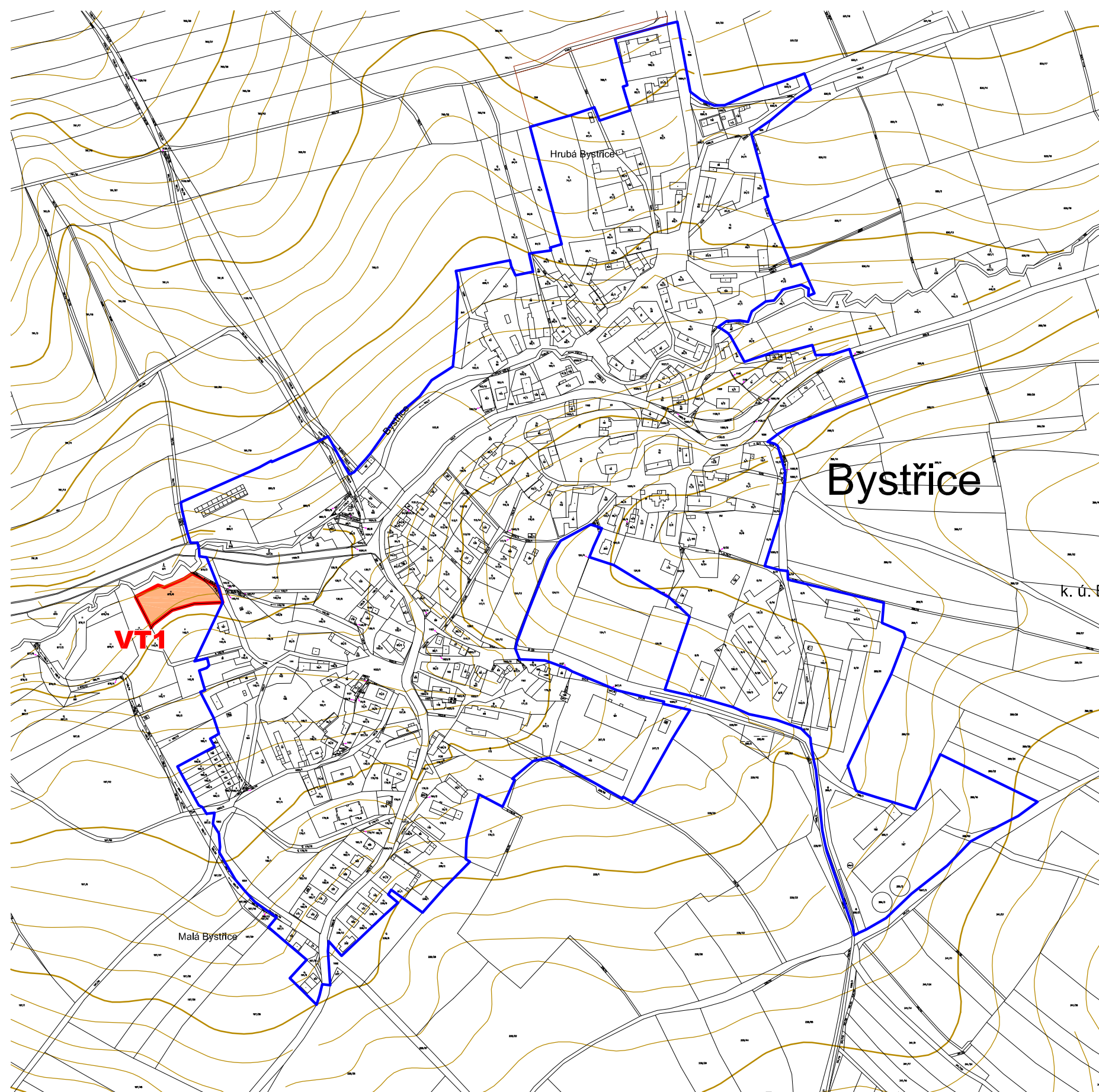


ÚZEMNÍ PLÁN BYSTŘICE



LEGENDA:

STAV / PLOCHY STABILIZOVANÉ	NAVRH / PLOCHY ZMĚN	ÚZEMNÍ REZERVA - R	
			HRANICE ÚZEMNÍCH JEDNOTEK A PLOCH
			Hranice řešeného území
			Hranice katastrálního území
			Hranice zastavěného území k 12. 10. 2015
			VEŘEJNĚ PROSPĚŠNÉ STAVBY, OPATŘENÍ A ASANACE
			Technická infrastruktura - čistírna odpadních vod (ČOV) vč. příjezdové komunikace



Realizováno za finanční podpory Královéhradeckého kraje



Záznam o účinnosti

Správní orgán, který ÚP vydal:	Zastupitelstvo obce Bystřice
Datum nabytí účinnosti ÚP Bystřice:	9. 12. 2017
Pořizovatel:	Obecní úřad Bystřice
Oprávněná úřední osoba pořizovatele:	Martina Sálková Vlková
Funkce:	starostka obce
Podpis:	

Otisk úředního razítka:

ÚZEMNÍ PLÁN BYSTŘICE

VÝKRES PROSPĚŠNÝCH STAVEB, OPATŘENÍ A ASANACÍ - výřez 3

Projektant:

REGIO, projektový ateliér s.r.o.

REGIO s.r.o.
PROJEKTOVÝ ATELIÉR
HRADEC KRÁLOVÉ

Autorský kolektiv: Ing. arch. Jana Šejvlová, Ing. Zlata Macháčová, RNDr. Lukáš Zemánek, Ph.D.
Jan Harčarik, Pavel Kupka, Lucie Hostáková, Ing. Zuzana Baladová

Objednatel: Obec Bystřice Návrh: Září 2016

Měřítko: 1 : 5 000 Vydaný ÚP: Listopad 2017