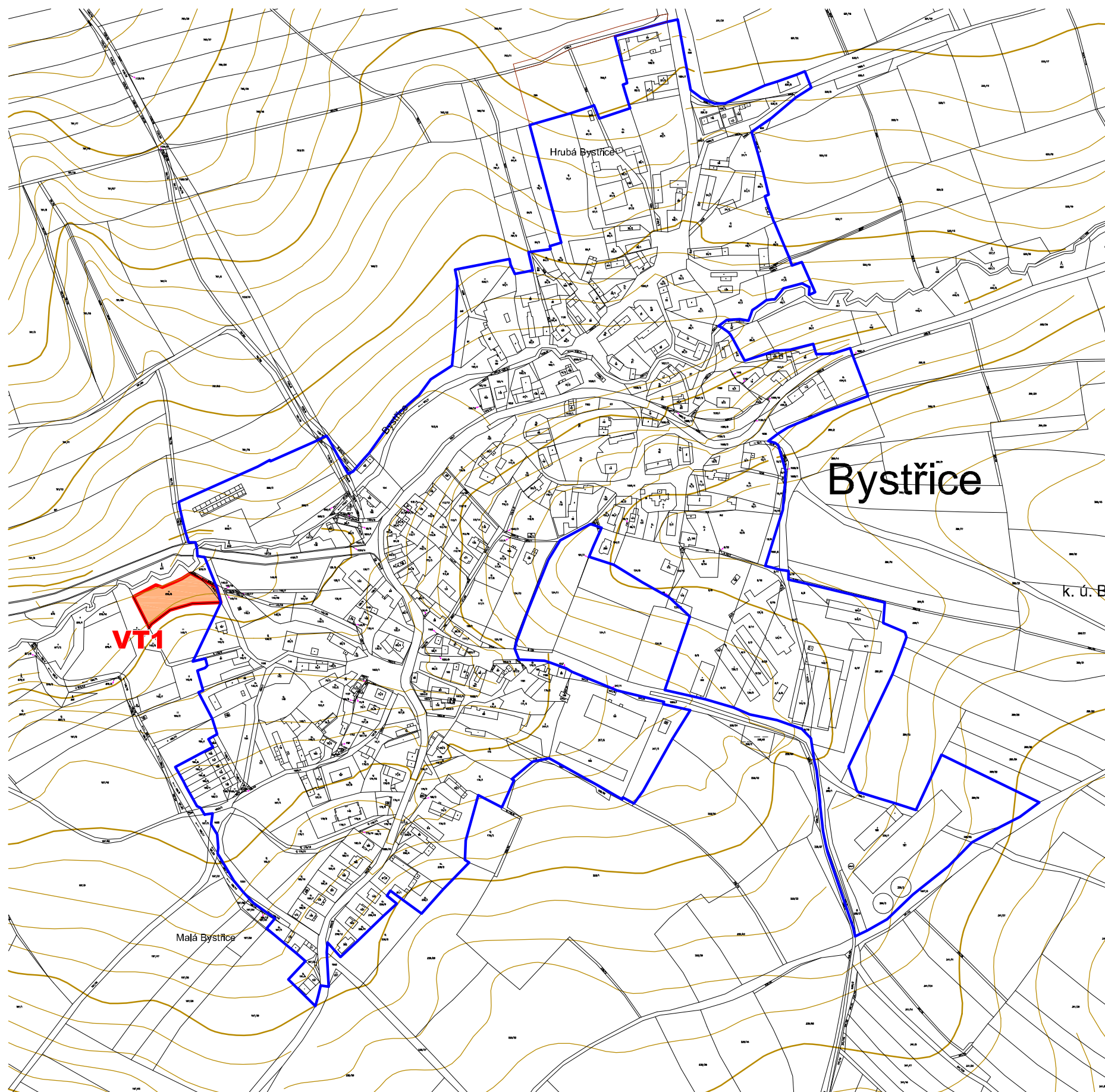


# ÚZEMNÍ PLÁN BYSTŘICE



## LEGENDA:

STAV / PLOCHY STABILIZOVANE	NAVRH / PLOCHY ZMEN	UZEMNI REZERVA - R	
			<b>HRANICE ÚZEMNÍCH JEDNOTEK A PLOCH</b>
			Hranice řešeného území
			Hranice katastrálního území
			Hranice zastavěného území k 12. 10. 2015
			<b>VEŘEJNĚ PROSPĚŠNÉ STAVBY, OPATŘENÍ A ASANACE</b>
			Technická infrastruktura - čistírna odpadních vod (ČOV) vč. příjezdové komunikace

**KRÁLOVÉHRADECKÝ KRAJ**  
  
 Realizováno za finanční podpory Královéhradeckého kraje



## ÚZEMNÍ PLÁN BYSTŘICE

VÝKRES PROSPĚŠNÝCH STAVEB, OPATŘENÍ A ASANACÍ - výřez 3

Projektant:

REGIO, projektový ateliér s.r.o.

**REGIO** s.r.o.  
 PROJEKTOVÝ ATELIÉR  
 HRADEC KRÁLOVÉ

Autorský kolektiv:

Ing. arch. Jana Šejvlová, Ing. Zlata Macháčová, RNDr. Lukáš Zemánek, Ph.D.  
 Jan Harčarič, Pavel Kupka, Lucie Hostáková, Ing. Zuzana Baladová

Objednatel:

Obec Bystřice

Návrh:

Listopad 2015

Měřítko:

1 : 5 000

Vydaný ÚP: